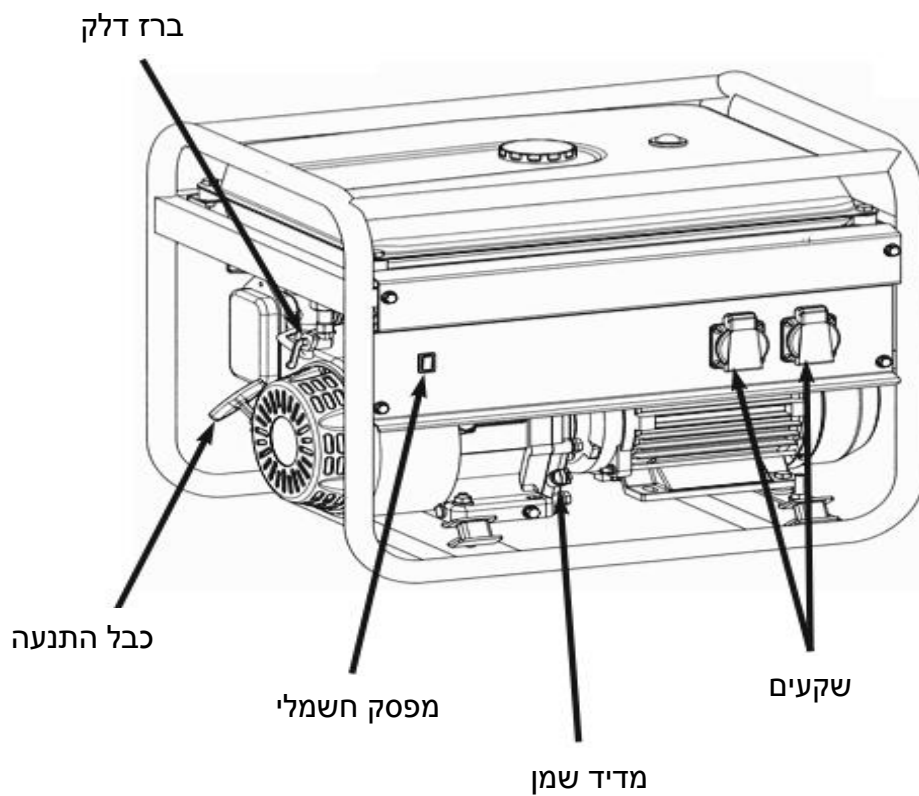


הפעלת גנרטור נייד

על מנת להנות משימוש נכון בגנרטור ולהימנע מפציעות יש למלא אחר כללי הבטיחות. זכור, תפעול רשלני יגרום לכשלים בעבודתו התקינה של הגנרטור ויסכן חיים.



1. מיקום גנרטור נייד.

בחר מקום ישר ונקי מלכלוך גס. אם הנך מפעיל את הגנרטור בחוף הים, נסה להרימו רחוק ככל האפשר מהחול.
הרחק את הגנרטור מקירות או מכשולים אחרים שיפריעו לזרימת אוויר את תוך המנוע של הגנרטור.

הצבת הגנרטור בשיפוע או חסימת האויר הנכנס למנוע יגרמו לגנרטור "להחנק" ובסופו של דבר יגרמו למנוע להכבות!.

שים לב! הגנרטור הנייד יקר ערך וגניב מאד!

הקפד להציב אותו קרוב ככל הניתן למקום האירוע ובטווח ראייה.
במידה וזרם החשמל מפסיק בפתאומיות במהך האירוע, גש בזריזות לגנרטור וודא כי הוא עומד במקומו ואיש אינו מנסה לגנוב אותו.

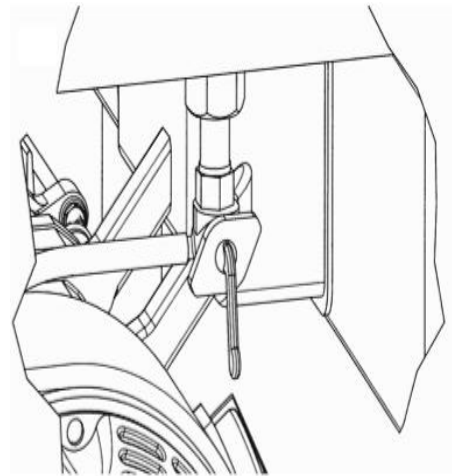
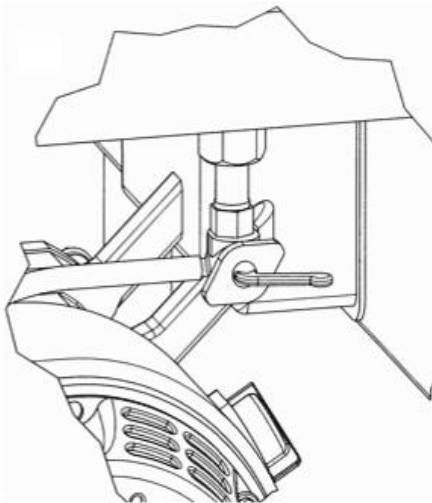


2. התנעת גנרטור

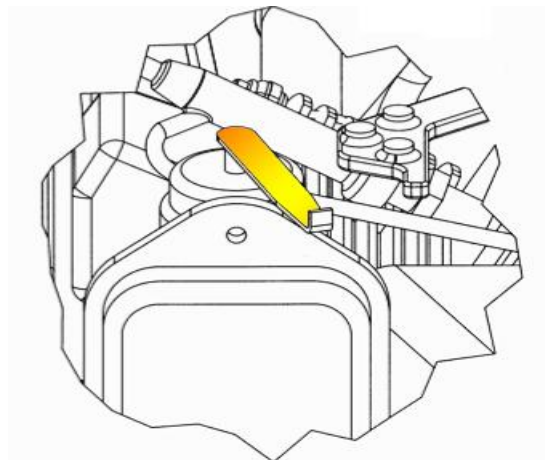
הקפד להתניע את הגנרטור כאשר לא מחובר אליו כל מכשיר חשמלי, על מנת שזה לא יפגע בתהליך ההנעה.

● העבר מפסק חשמלי למצב דולק.

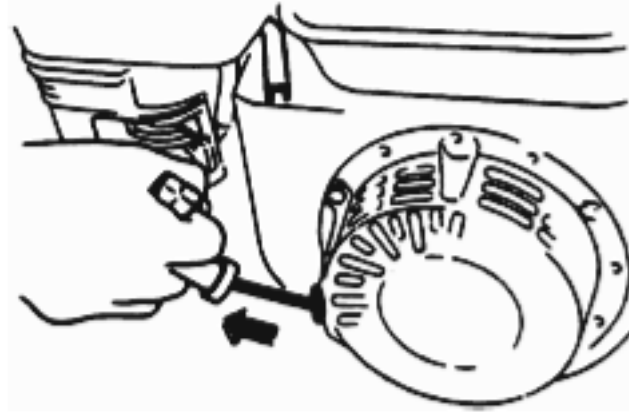
● פתח ברז דלק



● וודא מצערת גנרטור במצב Chock / קר.

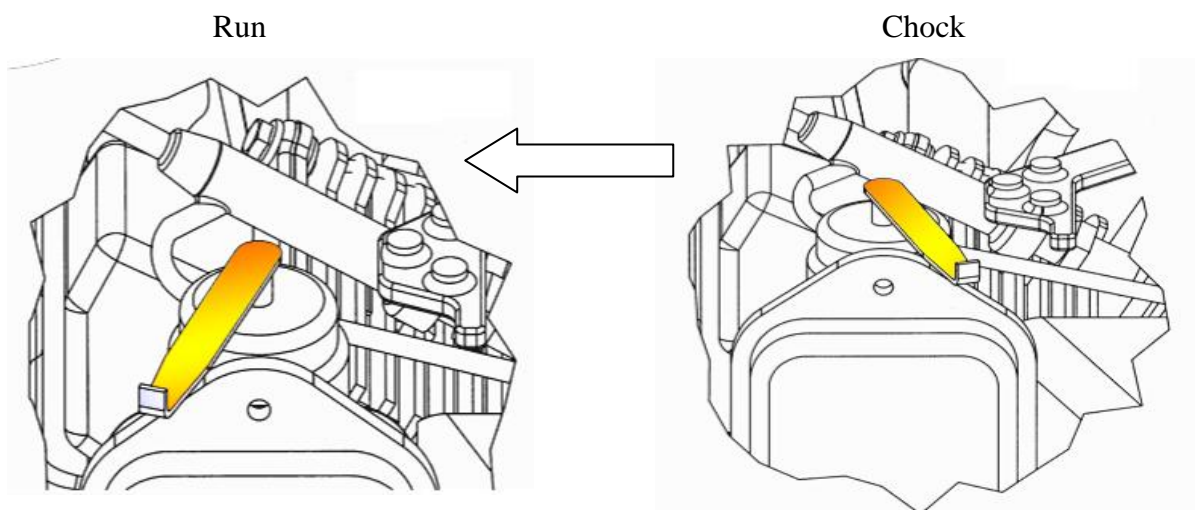


•משוך בחבל ההתנעה של הגנרטור.



אין צורך למשוך משיכה אגרסיבית וחזקה. גם משיכה קלה תתניע את הגנרטור.

•העבר מצערת למצב Run / חם.



שים לב! במידה ולא תעביר את המצערת למצב Run / חם, לא יסופק בזרם חשמל!

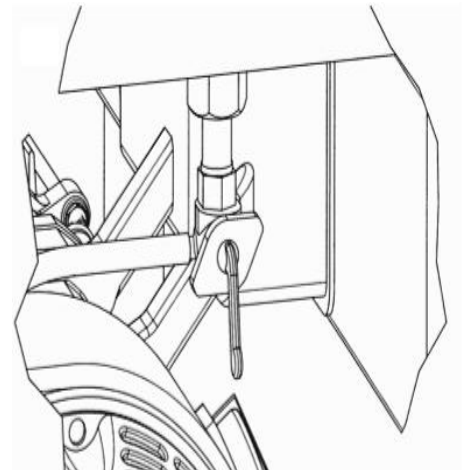
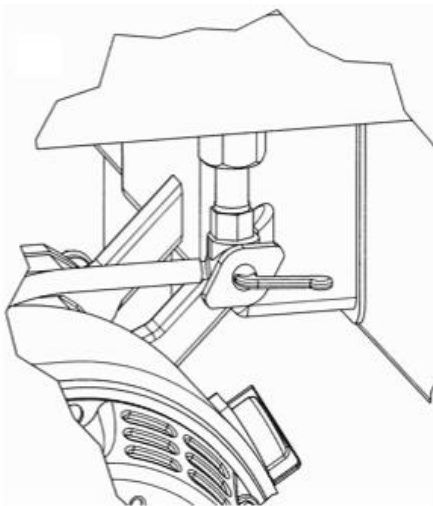
3. תדלוק הגנרטור:

על מנת לתדלק את הגנרטור, פתח את מיכל הדלק בחלקו העליון של הגנרטור ובעזרת משפך מלא את מיכל הגנרטור עד סופו.

- ✓ גנרטור נייד מתדלקים בבנזין 95 אוקטן.
- ✓ השתמש בג'ריקן מיוחד לדלק או במיכלים נקיים. דלק מלוכלך יפגע בפעולתו התקינה של הגנרטור ויחרבן לך את האירוע!
- ✓ שים לב! הבנזין הינו חומר דליק ביותר. הקפד להרחיק את מיכלי הבנזין מהגנרטור ככל האפשר. המנע מהצבת ותדלוק הגנרטור ליד אש או כבלי חשמל חשופים.

4. כיבוי הגנרטור:

- א. לאחר תום השימוש בגנרטור, וודא כיבוי כל המכשירים החשמליים ע"מ למנוע נזק לציוד אלקטרוני רגיש.
- ב. העבר ברז דלק למצב סגור.



- ג. כבה מפסק חשמלי למצב (0).
- ד. גנרטורים ניידים הינם יקרים וגניבים מאד. הקפד לקרב אליך את הגנרטור בתום השימוש והשגח עליו כל עת שהוא לא מונע.

הקפד להחזיר את הגנרטור מתודלק ונקי מלכלוך.



איתור ותפעול תקלות

פיתרון	תקלה אופינית	תיאור הבעיה
העבר מפסק חשמלי למצב דולק	מפסק הזרם החשמלי במצב כבוי	גנרטור אינו מניע
העבר מצערת למצב קר (chock)	הגנרטור קר וצריך צ'וק	
מלא בנזין 95 אוק' במיכל הדלק	אין דלק במיכל הדלק	
העבר ברז דלק למצב פתוח.	ברז הדלק במצב סגור ולא לא מגיע דלק למנוע	גנרטור כבה לאחר מס' דקות
מלא בנזין 95 אוק' במיכל הדלק	נגמר הדלק במיכל הדלק	
נתק מספר צרכנים והתנע שוב את הגנרטור	עומס יתר	
העבר מצערת למצב חם (Run)	המצערת נותרה במצב קר (Chock)	גנרטור מונע אולם אין זרם חשמלי בשקעים

