

חיבור מקרון מולטימדיה לנגן DVD או מחשב.

1. הצב ומקם את המקרון בהתאמה לגודל התמונה הרצוי ולגודל המסך.

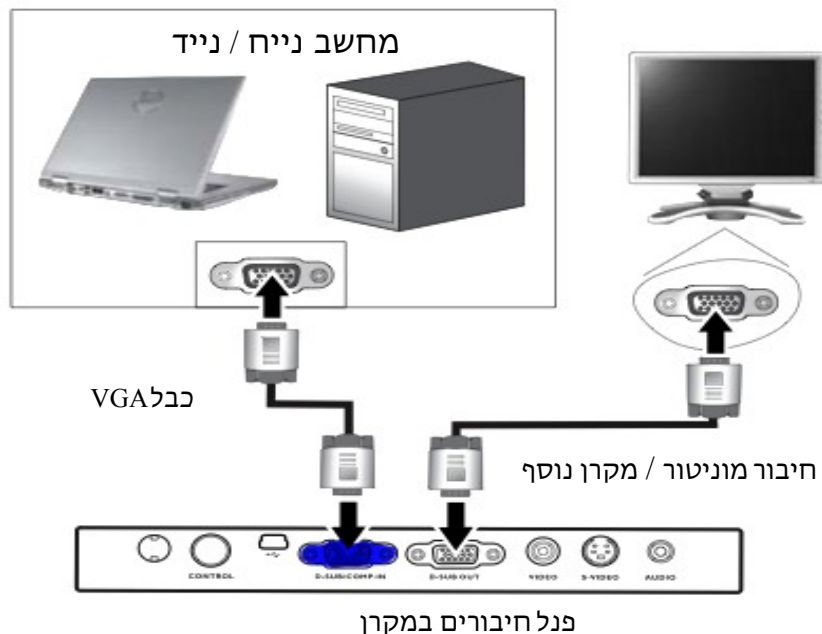
גודל המסך	מרחק הצבת המקרון	גודל התמונה המתקבל
1.60x1.60 מ'	3 מ' מהמסך	80 אינץ'
1.80x1.80 מ'	3.30 מ' מהמסך	88 אינץ'
2x2 מ'	3.70 מ' מהמסך	100 אינץ'
3x4 מ'	5.80 מ' מהמסך	150 אינץ'
4x5 מ'	9.80 מ' מהמסך	245 אינץ'

לקבלת תמונה ישרה, נסה למקם את המקרון אל מול המסך ככל שניתן ולא בזווית.

2. לפני החיבור לרשת החשמל, חבר את המקרון למקור התמונה, מחשב או נגן DVD.

2.1 חיבור מחשב נייד

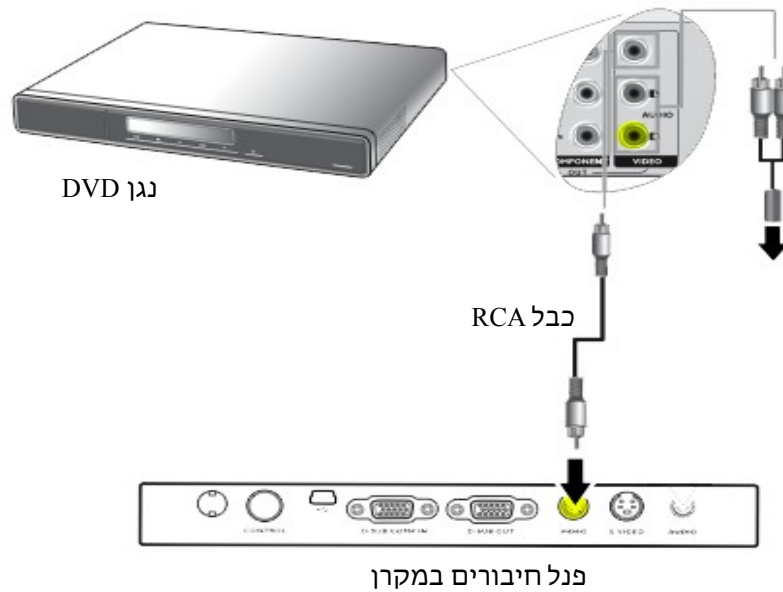
חבר את כבל VGA למחשב (נייד או ניח) ובצידו השני, חבר אותו לכניסה המתאימה במקרון (בצבע כחול).



חשוב ! בחיבור מחשב נייד יש להפעיל את יציאת המקרון מהמחשב ע"י לחיצה על כפתור **Fn+F4 או **Fn+F7**. במידה ולא תפעיל את יציאת המקרון לא תוקרן כל תמונה!**

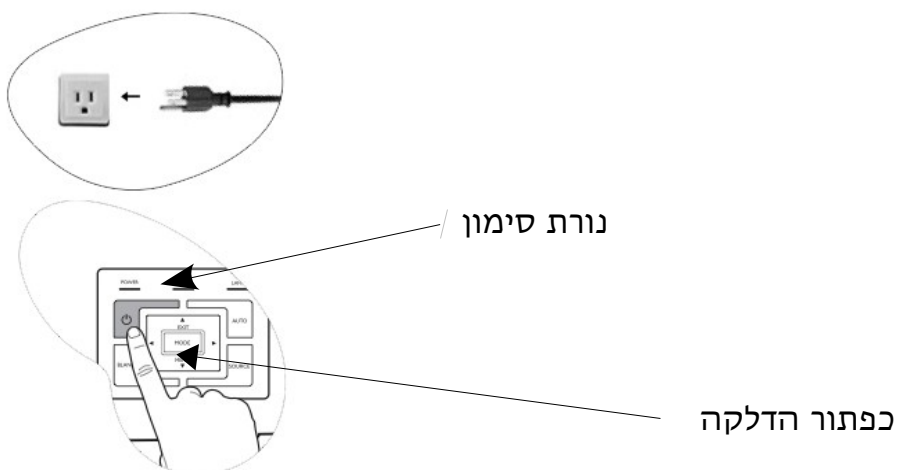
2.2 חיבור נגן DVD

חבר כבל RCA לנגן ה DVD (חיבור בצבע צהוב) ובקצהו השני למקרן (חיבור בצבע צהוב).

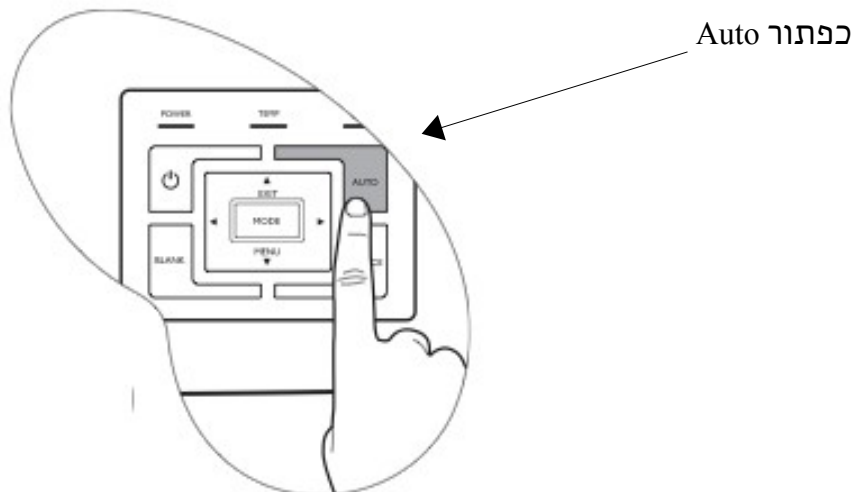


3. חבר את המקרן לרשת החשמל והפעל אותו.

לחץ על כפתור ההדלקה והמתן 90 שניות עד שנורת הסימון תחדל להבהב.



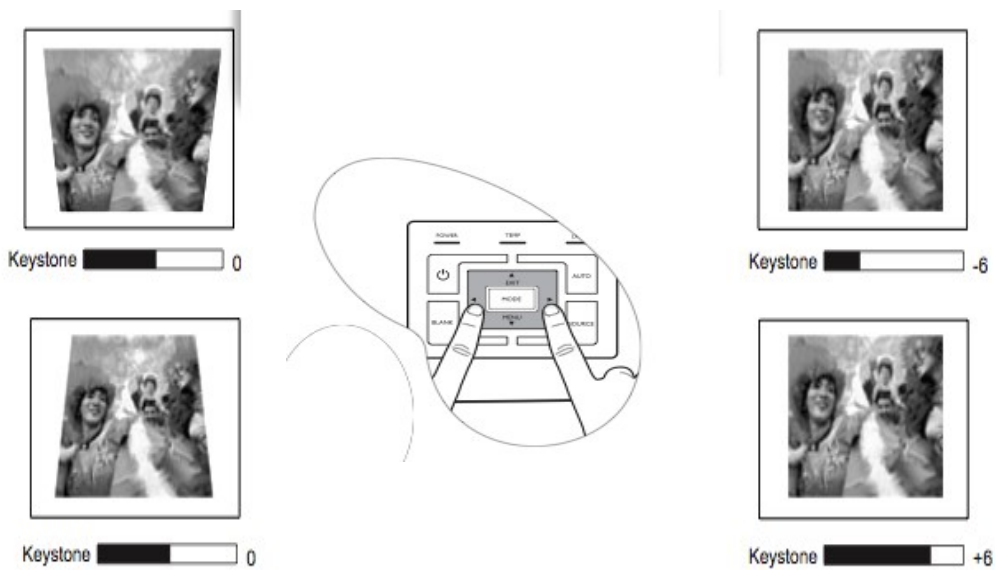
4. לחץ על כפתור Auto לבחירה אוטומטית של מקור התמונה למקור.



5. כווננים עדינים אחרונים.

5.1 כוון את עדשת הפוקוס והזום לתמונה חדה וברורה.

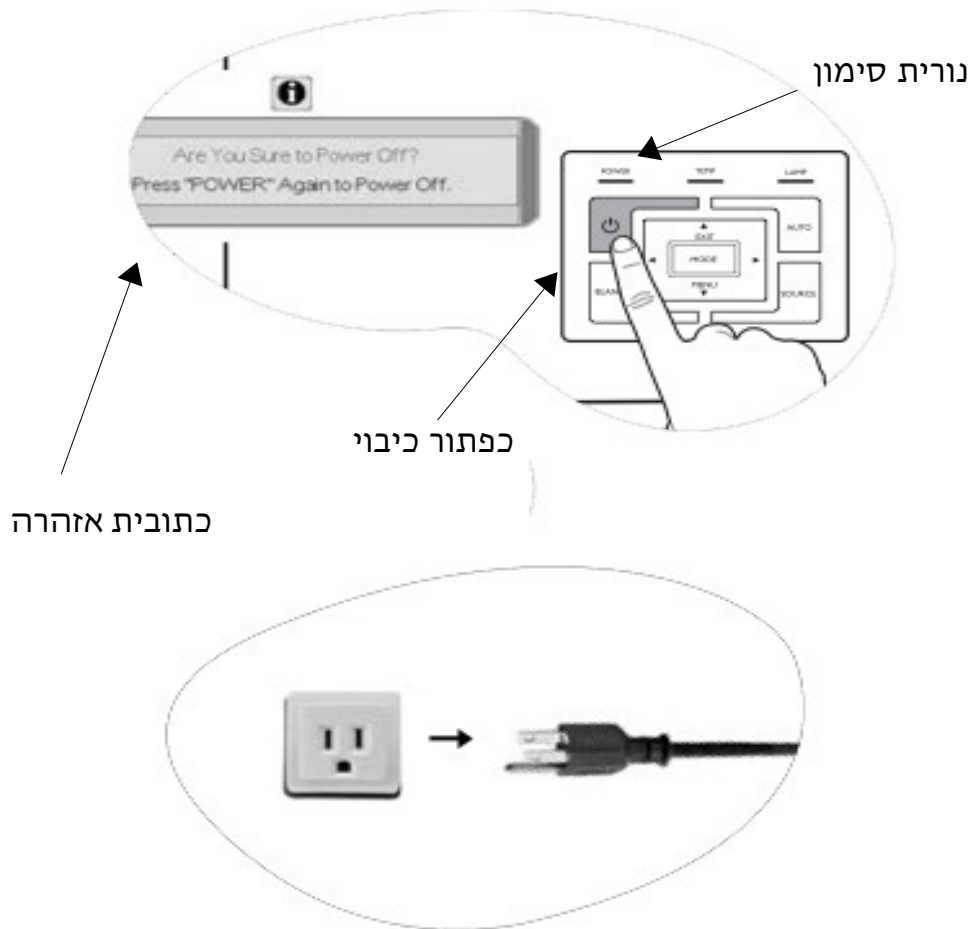
5.2 תקן אפקט הטרפז ע"י כפתור Keystone



6. כיבוי המקרון.

בגלל רגישותה של נורת המקרון, עליה להתקרר לפני ניתוק המקרון מרשת החשמל. למקרון מנגנון קירור נורה השומר על חייה ואיכותה.

כאשר ברצונך לכבות את המקרון, לחץ על כפתור הכיבוי. לאחר לחיצה אחת, תופיע כתובית אזהרה, לאישור הכיבוי לחץ שוב על כפתור הכיבוי.



חשוב! יש להמתין כ 5 דק' עד להפסקת הבהוב נורת הסימון לפני ניתוק המקרון מרשת החשמל.

בכל בעיה או שאלה בנושא השכרת מקרון אנא צור קשר.

Info@ha-kol.co.il